

Ventikapp lekkebro

Legg sløyfe- og bærelekt etter leggeanvisningen for takstein, betong respektive tegl. Fest øvre bærelekten lett, den skal lett kunne fjernes ved montering av lekkebroen på sløyfelekten. Forbor sløyfelekten for å unngå sprekkdannelse. Plasser en lekkebro i hver ende av taket, og på rett høyde etter tabell 3 i leggeanvisningen. NB. Ikke glem å regne av høyden for mønelekten! Stram en snor mellom disse to og monter deretter resten av lekkebroene. På denne måten får du lekkebroene til å sitte rett og på samme høyde. Legg øvre bærelekten på plass. Legg så taksteinen og monter mønetetningen. Til slutt legger du mønesteinen og har da fått en rett, stilig og ventilert møne.

MONTERINGSINSTRUKSJON

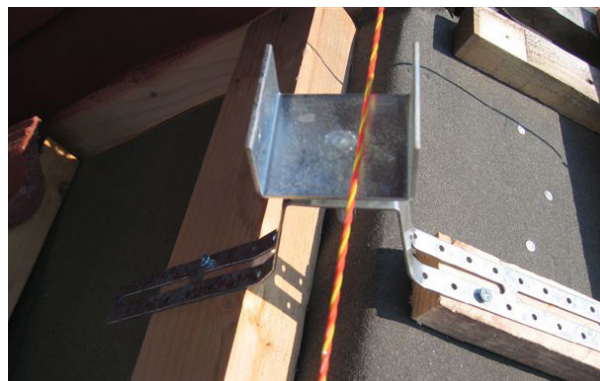


Ventikapp lektebro

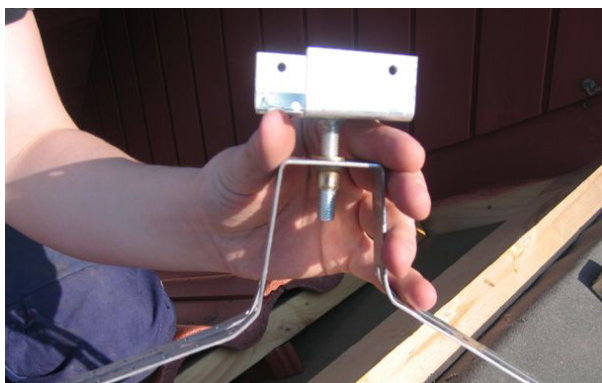
065190



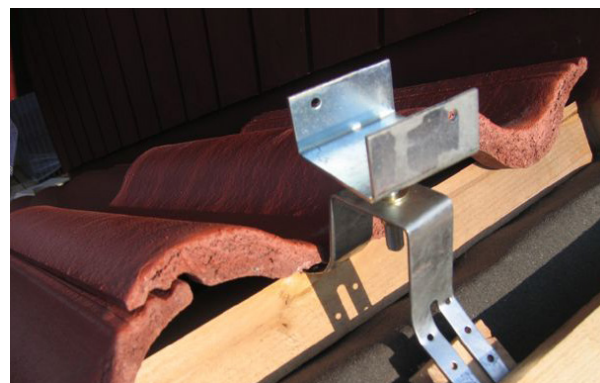
Monteringsbilde 1. Bend U-beina til egnet vinkel, det gjør du lett for hånd. Sett skruen i midstilling.



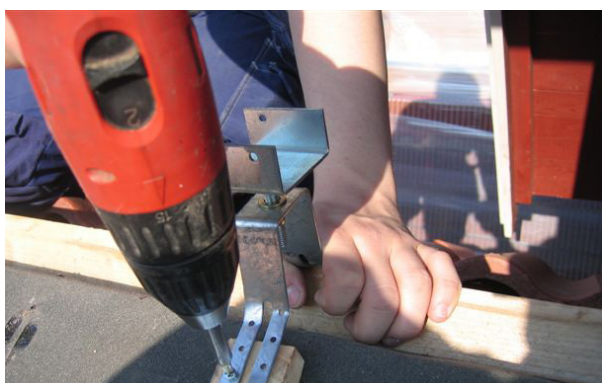
Monteringsbilde 4. Monter en snor i senter av begge lektebroene som er montert på taket. Monter så resten av lektebroene som du nå får i riktig høyde og som også gjør mønen rett. Bildet viser på høyre side rupanel-tak og på venstre side lett undertak.



Monteringsbilde 2. Bend U-beina slik at du beholder rett høyde, finjustering kan du gjøre senere. Tenk på at U-beina skal ligge over bærelekt på lett undertak og over sløyfe på tradisjonelt tak (rupanel).



Monteringsbilde 5. Legg på plass taksteinen og tilpass disse slik at de ligger godt, fest taksteinen med egnet innfestingstilbehør.



Monteringsbilde 3. Skru fast en lektebro i hver ende av mønekammen og juster til rett høyde.



Monteringsbilde 6. Plasser mønekammen og fest denne i lektebroen. Legg deretter på plass møne- og valmetningsrull. Til slutt legges mønesteinen på plass. Du har nå fått en optimal, ventilert og rett møne.