

Produkt informasjon

Takaltan CABRIO® GDL

hvitmalt -lakket furu



Produkt beskrivelse

- Høykvalitets furu behandlet med grunning og vannbasert lakk eller maling.
- Øverste del består en topphengslet utadslående ramme med håndtak nederst for enkel betjening
- Underdelen har håndtak øverst – åpnes ved å dytte utover
- Rekkverk og spiler på sidene
- Trelags glass
- Lufteklaff med integrert støv og insektfilter
- Vedlikeholdsfri utvendig inndekning

Takvinkel

- Kan monteres i takvinkel mellom 35° og 53°

Materialer

- Overflatebehandlet furu
- Glass, herdet utvendig / laminert innvendig
- Lakkert aluminium, kobber eller sink
- VELUX ThermoTechnology™ isolering sikrer en god energieffektivitet

Nedlastbare filer

Monteringsveiledning, CAD tegninger, 3D BIM objekter, GDL objekter, SketchUp objekter etc, gå inn på www.velux.no

Sertifikater



VELUX produksjonsenheter garanterer kvalitetsystemer, implementering prosess- og miljøstyringsystemer gjennom gjeldende akkrediteringer ISO 9001 og ISO 14001

EUTR Produktet er i overensstemmelse med EU's tømmer-regler (EUTR), EU regel 995/2010

REACH Vi er klar over REACH og erkjenner de forpliktelser. Ingen produkter har plikt til å være registrert i henhold til REACH og ingen av våre produkter inneholder stoffer med meget høy viktighet

Tilgjengelig størrelser og dagslys areal

	472 mm	550 mm	660 mm	780 mm	942 mm	1140 mm	1340 mm
1600 mm					Øvre del PK10 (1.07)	Øvre del SK10 (1.35)	
920 mm					Nedre del PK34 (0.56)	Nedre del SK34 (0.70)	

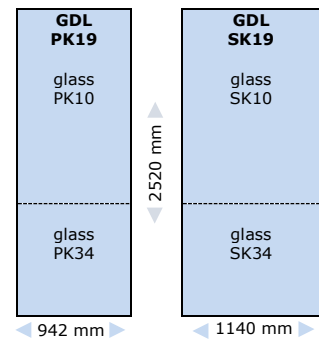
() = Effektivt dagslys areal, m²

Utføringer, mål notspor

Størrelse	Bredde (mm)
PK--	887
SK--	1085

Størrelse	Høyde (mm)
--19	2461

CABRIO® GDL total høyde



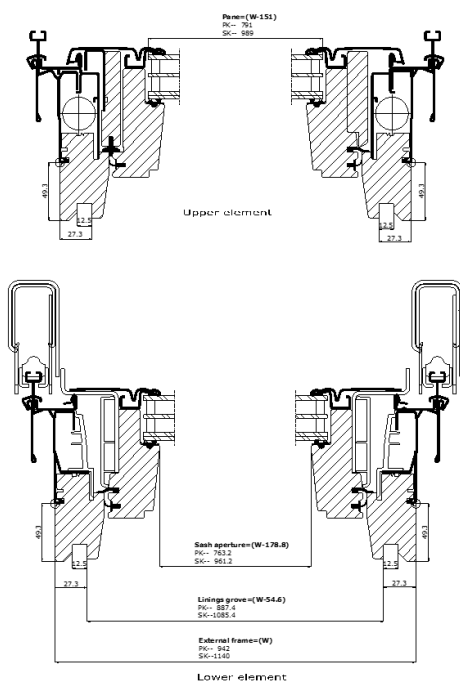
Takaltan CABRIO® GDL

- Åpnes opp til takaltan på få sekunder
- Gir direkte adgang til utemiljø
- Gir frisk luft, dagslys og en fantastisk utsikt

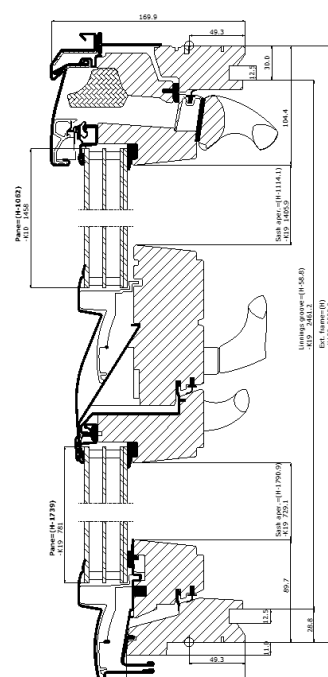
Den topphengslede delen betjenes med et håndtak nederst, og kan stå åpen i alle posisjoner inntil 45°

Den nederste delen åpnes/lukkes ved hjelp av to håndtak på toppen av vindusrammen. Rekkverk og spiler kommer automatisk i posisjon når denne delen åpnes.

Bredde



Høyde



Tekniske verdier

	--66	--66L
U_w [W/m²K]	1.2	1.2
U_g [W/m²K]	0.5	0.7
R_w [dB]	37*	34
g []	0.51	0.54
τ_v []	0.71	0.70
τ_{UV} []	0.05	0.05
Luft-tetthet[klasse]	3	3

Termiske forbedringer som lavere U-verdi (U_w) og lavere varmetapskoeffisient (φ) kan for noen varianter fås med isolasjonskrave og/ eller nedsenket innbygging.

* R_w value 37 dB er kun oppgitt for GDL PK19 .

Glassoppbygging

	--66	--66L
Indre glass	2 x 3 mm laminert float med lavemisjonsbelegg	2 x 2 mm laminert float med lavemisjonsbelegg
Midtre glass	3 mm varmeforsterket float med lavemisjonsbelegg	2.2 mm varmeforsterket float med lavemisjonsbelegg
Ytre glass	4 mm herdet med belegg	3 mm herdet med belegg
Mellomrom	2 x 12 mm	2 x 14 mm
Glassruter	Trelags	Trelags
Gass fylling	Krypton	Krypton

Tekniske verdier, ventilasjon gjennom lufteklaff

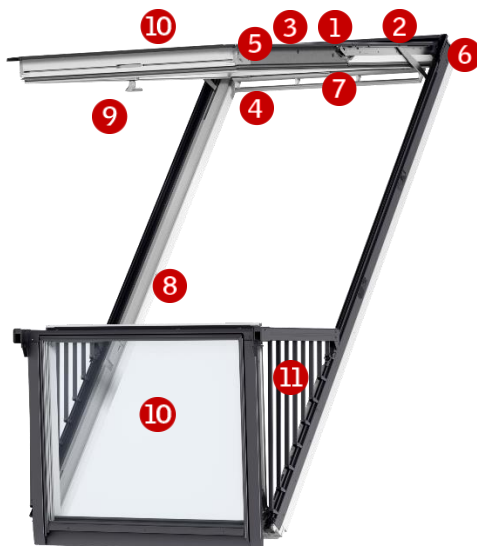
Egenskaper	Takvindu med 3-lags glass	
	Bredde	
	PK--	SK--
Egenskaper luftmengde [l/s]	1.7	2.1
Luftstrøm eksponert [-]	0.63	0.63
Ventilasjonskapasitet ved 4 Pa [l/s]	4.1	4.9
Ventilasjonskapasitet ved 8 Pa [l/s]	6.3	7.6
Ventilasjonskapasitet ved 10 Pa [l/s]	7.3	8.2
Ventilasjonskapasitet ved 20 Pa [l/s]	8.1	9.8
Effektivt areal gjennom lufteklaff [mm²]	2900	3500
Geometrisk fritt areal [mm²]	6100	7200

Glassfunksjoner

		--66
	Varmeisolering Lavenergiglass gir redusert varmetap gjennom vinduet og forbedret komfort.	●●●
	Solvarme I vinterhalvåret er solen en kilde til gratis energi.	●●
	Solbeskyttelse I varme perioder og i rom med store vindusflater, gir et solbeskyttende belegg et bedre inneklima i sommerhalvåret. Alternativt kan det monteres solskjerming utvendig.	
	Lydisolering En kombinasjon av laminert glass og optimale glasstykkelser gir bedre lydisolasjon. Karm/ramme konstruksjon er like viktige.	●●●
	Sikkerhet Tykkere laminert indre glass er utformet for å øke motstanden til fysisk angrep (innbrudd).	●
	Energibalanse Energibalansen representerer vinduets evne til å utnytte den passive solvarmen og å holde på varmen i løpet av vinteren, og dens evne til å beskytte mot risikoen for over oppheting om sommeren. Solskjermingsprodukter kan forbedre komfort innendørs ytterligere.	✓
	Sikkerhet Laminert glass innvendig er laget for å holde fragmentene sammen hvis glasset knuses. Vi anbefaler dette over områder hvor mennesker sover, jobber, leker etc.	✓
	Herdet glass utvendig Herdet glass utvendig gjør vinduet mer motstandsdyktig mot hagl, sterk vind og snølast.	✓
	Redusert falming Laminert glass innvendig beskytter møbler og inventar mot UV-stråling og forsinker dermed falming	✓
	Støyreduisering regn Kombinasjonen av laminert glass og ekstra tykt glass bidrar til å gi en hørbar reduksjon av støy ved nedbør. Karm/ramme konstruksjon og pakninger er like viktige.	✓
	Enkel rengjøring Utvendig belegg reduserer rengjøringsfrekvensen av ytre glassrute, og gir deg et klarer utsyn. Belegget er avhengig av regn og sol.	✓
	Antidugg Antiduggbelegg reduserer dager med dugg på den ytre glassruten, og gir deg et klart utsyn.	✓

● God ●● Bedre ●●● Best ✓ Funksjon som inkluderes i glassvariant

Synlige funksjoner



1 Låsehus

- elektro-galvanisert stål
- farge: "stål"



2 Typeskilt

- vindustype, størrelse og variant kode
- CE merking
- Produksjons kode
- QR kode



3 Click-on beslag

- Lakkert aluminium



4 Gripelist

- anodisert aluminium



5 Isolasjon

- ekspandert polystyrene
- farge: grå



6 Luft/pusse skåte

- plast
- farger: grå
- stål
- farge: "grå"



7 Hengsler med friksjon

- elektro-galvanisert stål
- farge: "sølv"



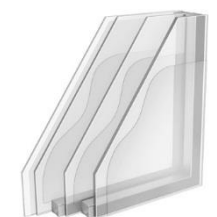
8 Propp til skåte

- plast
- farge: hvit/grå



9 Håndtak nederst

- anodisert aluminium



10 3-lags glass

- herdet utvendig glass
- laminert innvendig glass



11 Rekkverk og spiler

- plast og malt aluminium - sort
- Hengsler i stål - sølvfarget

Rengjøring og vedlikehold



For å rengjøre den ytre ruten fra innsiden, roteres rammen og låses i rengjøringsposisjon med skåte. Øvre del åpnes for å rengjøre utsiden av det nedre glasset.



VELUX reparasjons- og vedlikeholdssett er tilgjengelig

Utvendig bekledning

Materialer	NCS standard farge	RAL nærmeste standard farge
Lakkert aluminium (-0--) grå	S 7500-N	7043
Kobber (-1--)	-	-
Titansink (-3--)	-	-

Spesialfarge på forespørsel, kontakt VELUX Norge AS

Innvendig overflate

Hvitmalt	Impregnert og lag av vannbasert akryllakk og maling, NCS standard farge: S 0500-N, nærmeste RAL standard farge: 9003.
Klarlakkert	Impregnert og lag av vannbasert akryllakk

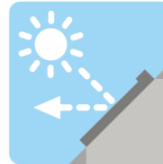
Spesialfarge på forespørsel, kontakt VELUX Norge AS

Gardiner, screens og rulleskoder



Innvendig solskjerming

Blendingsgardin ●●●
Rullegardin ●●●
Liftgardin ●
Plisségardin fleksibel plassering ●
Mørkliggende energigardin ●●
Persiener ●●
Duo blendingsgardin ●



Utvendig solskjerming

Screen -øvre del ●●●



Ekstra tilbehør

Insektnett ●

●●● Tilgjengelig i manuell, elektrisk og solcelledrevne versjoner
●● Tilgjengelig i manuelle og elektriske versjoner
● Tilgjengelig i manuell versjon
Elektriske og solcelledrevne versjoner er en del av VELUX INTEGRA® produktsortiment.

Inndekninger og installasjonsprodukter



Inndekninger:

- ED- -K19 for enkelstående montering
- EK- -K10 / ET- -K34 --00 / ET- -K34 --00- for kombinasjonsmontering

Tilgjengelig for standard montering

Installasjonsprodukter:

- Isolasjonskrage BDX 2000 (inkl BFX) + forlengerstykker BDX W34 (inkl BFX)
- Undertakskrage BFX 1000 inkl avvanningsrenne
- Dampspærrekrage BBX 0000 + forlengerstykker BBX WK34
- Utføring LS- (inkl BBX) + forlengerstykker LL- (inkl BBX)
- Metallramme for gipsføring LSG 1000 (inkl BBX)

Merknader

Vi forbeholder oss retten til å gjøre tekniske endringer.

For mer informasjon om takaltan CABRIO® GDL og andre VELUX produkter, gå inn på velux.no.